

Mostra Assajada

Mostra de divisoria Tecnomòdul doble vidre:

- Plafons dobles aglomerat de 16 mm de gruix, 11 kg/m² de massa superficial.
- Farcit de llana de roca de 100 kg/m³ de densitat.
- Vidre doble de 4 mm de gruix.

Índex d'aïllament acústic, R(dB), per freqüència

Freq (Hz)	100	125	160	200	250	315
R (dB)	12.0	17.0	24.5	28.5	30.5	33.5
Freq (Hz)	400	500	630	800	1000	1250
R (dB)	34.0	36.0	38.0	39.0	39.0	40.5
Freq (Hz)	1600	2000	2500	3150	4000	5000
R (dB)	39.0	35.5	37.0	42.0	44.0	44.0

Índex d'aïllament global al soroll rosa: **35.6 dBA**

Índex d'aïllament R_w: **37 dB**

Condicions Ambientals

Temperatura: 22 °C

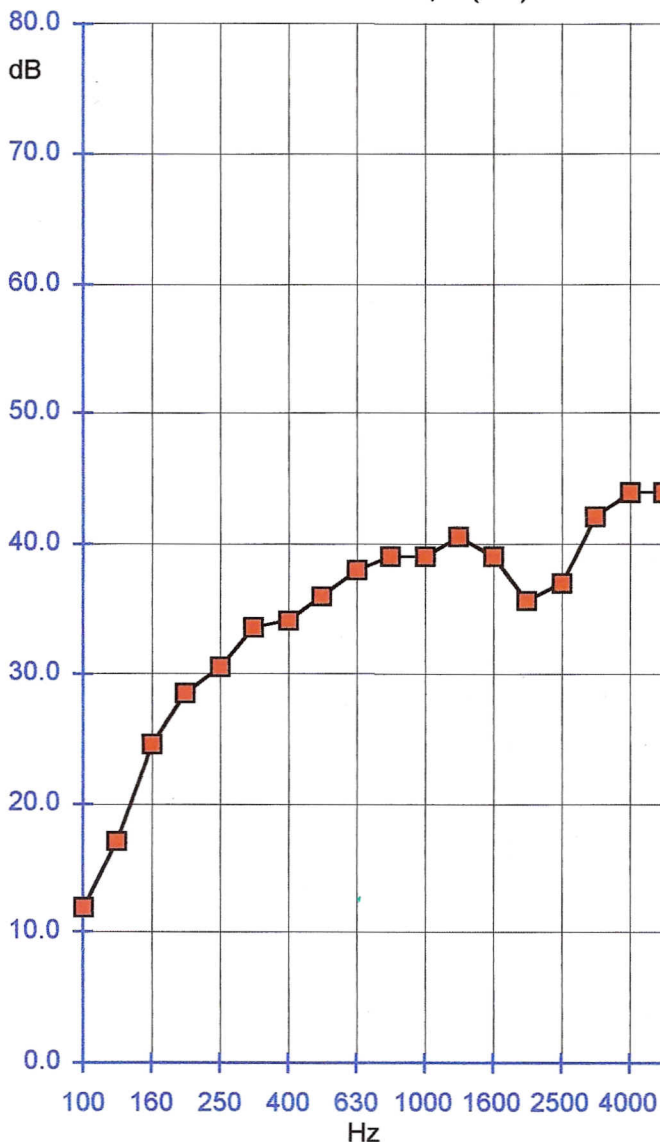
Humitat : 57 %

Volum de les sales d'assaig

Emissora : 57.7 m³

Receptora : 50.3 m³

Aïllament acústic, R(dB)



Mètode d'assaig PT-103.009 del LGAI, basat en la norma UNE-EN ISO 140-1:1998, UNE-EN 20140-2:1994 (equivalent a ISO 140-2:1991), UNE-EN ISO 140-3:1995 (equivalent a ISO 140-3:1995), i la norma internacional ISO 717, part 1.

VISTIPLAU

Xavier Costa i Guallar
Gerent del Centre d'Acústica

Els resultats es refereixen exclusivament a la mostra, producte o material lliurats al Laboratori, tal com s'indica a l'apartat corresponent a la descripció de la mostra rebuda, i assajat en les condicions indicades en aquest document.